

Révision du Plan local d'Urbanisme de Crest-Voland (Savoie)

MISSION : Révision du PLU

EQUIPE : n.chomaz urbaniste, terre d'urbanisme,
KARUM, Altitudes VRD

Approuvé en 2020.

CONTENU : réalisation complète du dossier de
PLU

COORDONNEES DU MAITRE D'OUVRAGE :

Commune de Crest-Voland

93 place du Bouloz

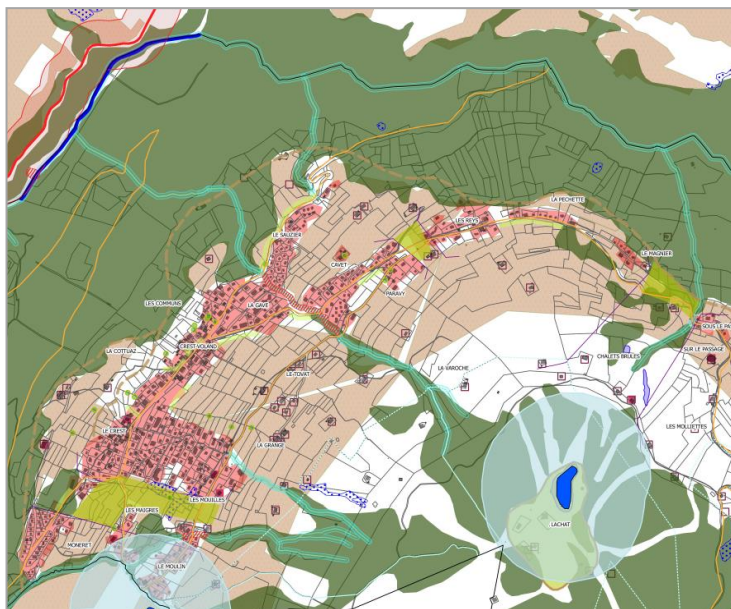
73590 Crest-Voland

374 habitants vivent à l'année à Crest-Voland. Commune rurale de montagne du Val d'Arly, elle est située à 20 km d'Ugine, 30 km d'Albertville et de Sallanches. Elle fait partie de la communauté d'agglomération d'Arlysère et est couverte par un SCOT.

Son économie repose essentiellement sur le tourisme et plus particulièrement sur un tourisme hivernal, avec une capacité en lits touristiques d'environ 4 380 lits, avec un parc vieillissant et avec une problématique de remise en «lits chauds» (80% du parc est en lits non marchands).

"Petits villages, grands espaces". Elle est l'une des stations villages du domaine skiable de Crest-Voland-Cohennoz. Elle est reliée à l'Espace Diamant avec Praz-sur-Arly, Flumet et Notre Dame de Bellecombe.

L'objectif de la commune est de maintenir et d'accueillir de nouveaux habitants tout en soutenant l'activité économique et en préservant les qualités architecturales, environnementales et paysagères source de son attractivité.



« Dans un contexte limité par le temps et aux enjeux forts, Nadège Chomaz a su mener à bien nos objectifs, en motivant les élus et en apportant un dynamisme appréciable pour aborder et s'approprier le dossier complexe qu'est un PLU. »

Christophe Rambaud
Maire de Crest-Voland